



BANCO CENTRAL EUROPEO

EUROSISTEMA

Nota de prensa

21 de marzo de 2025

Balanza de pagos de la zona del euro: enero de 2025

- En enero de 2025, la balanza por [cuenta corriente](#) registró un superávit de 35 mm de euros, frente a los 38 mm de euros del mes anterior.
- En términos acumulados de doce meses, el superávit de la balanza por [cuenta corriente](#) fue de 408 mm de euros (2,7 % del PIB de la zona del euro) en enero de 2025, lo que representa un aumento con respecto a los 280 mm de euros (1,9 %) contabilizados un año antes.
- En la [cuenta financiera](#), en términos acumulados de doce meses hasta enero de 2025, los residentes en la zona del euro realizaron adquisiciones netas de valores de inversión de cartera de fuera de la zona por un importe total de 677 mm de euros, y las adquisiciones netas de valores de inversión de cartera de la zona del euro efectuadas por no residentes se cifraron en 784 mm de euros.

Banco Central Europeo

Dirección General de Comunicación

Sonnemannstrasse 20, 60314 Frankfurt am Main, Alemania

Tel.: +49 69 1344 7455, correo electrónico: media@ecb.europa.eu, sitio web: www.ecb.europa.eu

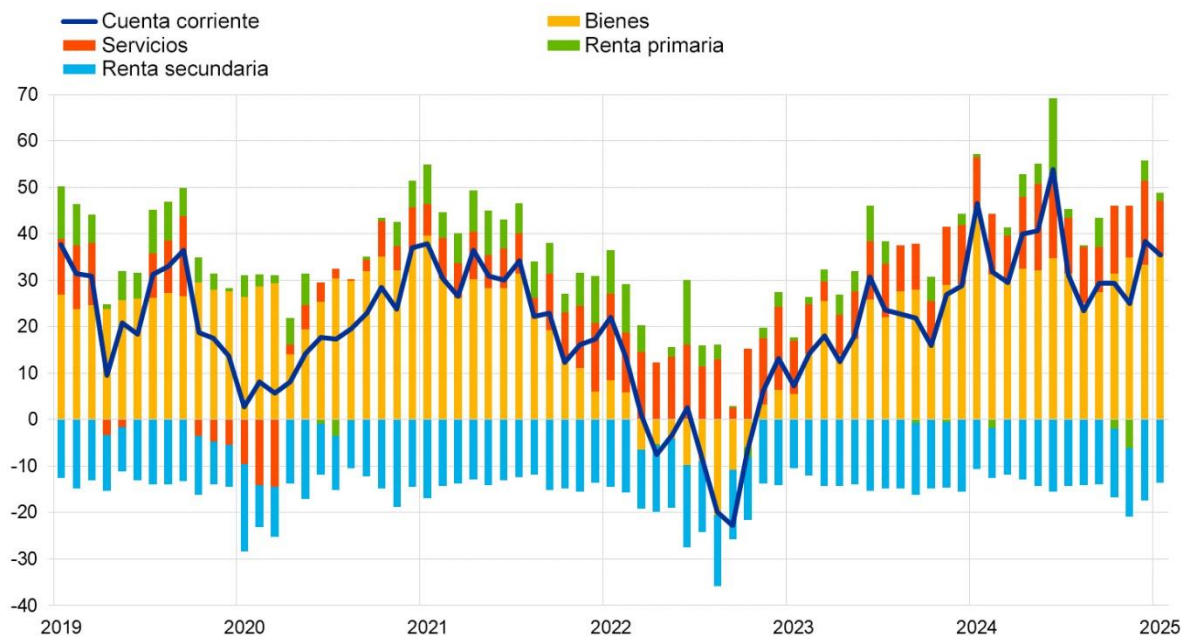
Se permite su reproducción, siempre que se cite la fuente.

Traducción al español: Banco de España.

Gráfico 1

Balanza por cuenta corriente de la zona del euro

(mm de euros, salvo indicación en contrario; datos ajustados por días laborables y desestacionalizados)



Fuente: BCE.

La balanza por *cuenta corriente* de la zona del euro arrojó un superávit de 35 mm de euros en enero de 2025, lo que representa un descenso de 3 mm de euros con respecto al mes anterior (gráfico 1 y cuadro 1). Se registraron superávits en las balanzas de *bienes* (35 mm de euros), *servicios* (12 mm de euros) y *renta primaria* (2 mm de euros). Estos superávits se compensaron, en parte, con el déficit registrado en la *renta secundaria* (14 mm de euros).

Banco Central Europeo

Dirección General de Comunicación
Sonnemannstrasse 20, 60314 Frankfurt am Main, Alemania
Tel.: +49 69 1344 7455, correo electrónico: media@ecb.europa.eu, sitio web: www.ecb.europa.eu

Cuadro 1

Cuenta corriente de la zona del euro

(mm de euros, salvo indicación en contrario; transacciones; datos ajustados por días laborables y desestacionalizados)

		Cifras acumuladas de 12 meses						
		Enero 2024		Enero 2025		Ene 2024	Dic 2024	Ene 2025
		% del PIB		% del PIB				
Cuenta corriente	Saldo	280	1,9%	408	2,7%	47	38	35
	Ingresos	5.645	38,6%	5.876	39,2%	476	489	500
	Pagos	5.365	36,6%	5.468	36,5%	430	450	465
Bienes	Saldo	296	2,0%	380	2,5%	45	33	35
	Ingresos (exportaciones)	2.817	19,2%	2.858	19,1%	235	243	243
	Pagos (importaciones)	2.521	17,2%	2.478	16,5%	189	210	208
Servicios	Saldo	122	0,8%	163	1,1%	11	18	12
	Ingresos (exportaciones)	1.388	9,5%	1.504	10,0%	120	126	131
	Pagos (importaciones)	1.266	8,6%	1.340	8,9%	109	108	119
Renta primaria	Saldo	32	0,2%	33	0,2%	1	4	2
	Ingresos	1.256	8,6%	1.328	8,9%	106	106	111
	Pagos	1.224	8,4%	1.295	8,6%	105	101	109
Renta secundaria	Saldo	-170	-1,2%	-168	-1,1%	-11	-17	-14
	Ingresos	184	1,3%	187	1,2%	15	14	15
	Pagos	353	2,4%	355	2,4%	26	31	29

Fuente: BCE.

Nota: Pueden producirse discrepancias entre los totales y sus componentes, debido al redondeo.

Datos sobre la balanza por cuenta corriente de la zona del euro

En términos acumulados de doce meses, la balanza por *cuenta corriente* aumentó su superávit hasta la cifra de 408 mm de euros (2,7 % del PIB de la zona del euro) en enero de 2025, frente al de 280 mm de euros (1,9 % del PIB de la zona del euro) contabilizado un año antes. Este incremento estuvo impulsado principalmente por el aumento del superávit de las balanzas de *bienes* (de 296 mm de euros a 380 mm de euros) y de *servicios* (de 122 mm de euros a 163 mm de euros). El superávit de la *renta primaria* (33 mm de euros) y el déficit de la *renta secundaria* (168 mm de euros) apenas variaron.

Banco Central Europeo

Dirección General de Comunicación

Sonnemannstrasse 20, 60314 Frankfurt am Main, Alemania

Tel.: +49 69 1344 7455, correo electrónico: media@ecb.europa.eu, sitio web: www.ecb.europa.eu

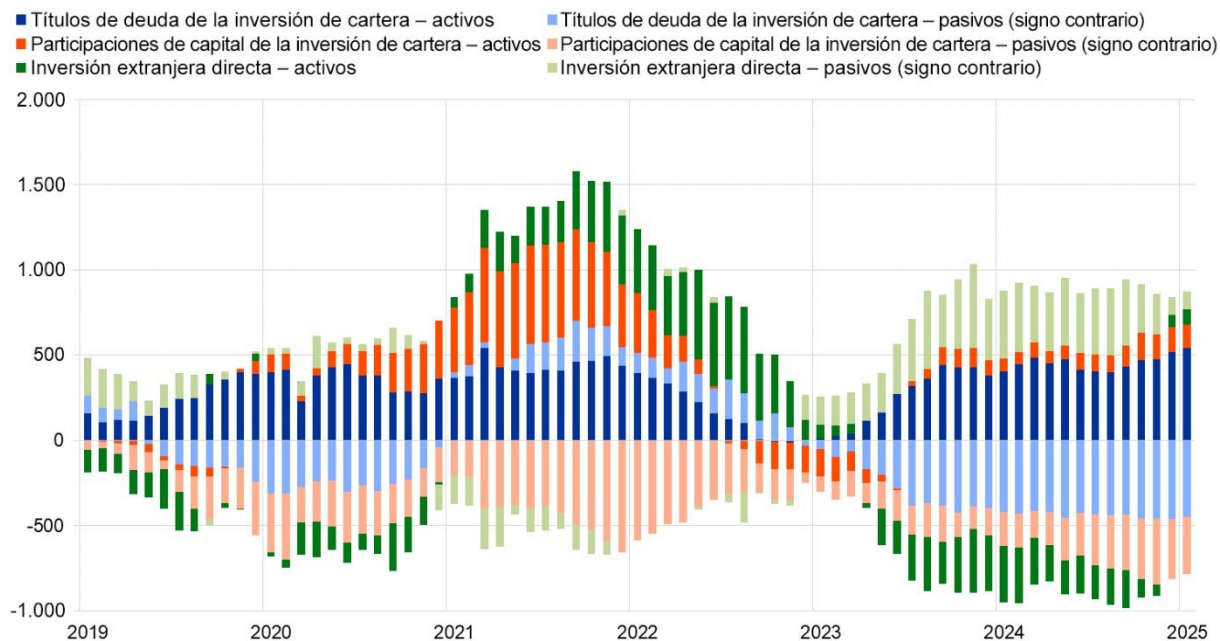
Se permite su reproducción, siempre que se cite la fuente.

Traducción al español: Banco de España.

Gráfico 2

Partidas seleccionadas de la cuenta financiera de la zona del euro

(mm de euros; cifras acumuladas de doce meses)



Fuente: BCE.

Notas: Para los activos, una cifra positiva (negativa) indica adquisiciones (disminuciones) netas de instrumentos de fuera de la zona del euro por parte de inversores de la zona del euro. En los pasivos, una cifra positiva (negativa) indica disminuciones (adquisiciones) netas de instrumentos de la zona del euro por parte de inversores no residentes en la zona.

En la *inversión directa*, las inversiones netas en activos de fuera de la zona del euro realizadas por residentes en la zona ascendieron a 90 mm de euros en enero de 2025, frente a unas desinversiones netas por importe de 333 mm de euros un año antes, en términos acumulados de doce meses (gráfico 2 y cuadro 2). Las desinversiones netas en activos de la zona del euro por parte de no residentes se cifraron en 107 mm de euros en enero de 2025, tras unas desinversiones netas por valor de 397 mm de euros en enero de 2024, también en términos acumulados de doce meses.

En cuanto a la *inversión de cartera*, en términos acumulados de doce meses, las *participaciones de capital* y los *títulos de deuda* de fuera de la zona del euro en manos de residentes en la zona registraron en enero de 2025 un incremento neto de 134 mm de euros y de 544 mm de euros, respectivamente, frente a los 74 mm de euros y 406 mm de euros contabilizados un año antes. En los mismos términos, los no residentes aumentaron sus adquisiciones netas de *participaciones de capital* de la zona del euro hasta los 334 mm de euros y las de títulos de deuda hasta los 450 mm de euros en enero de 2025, tras unos importes de 201 mm de euros y 419 mm de euros, respectivamente, en enero de 2024.

Banco Central Europeo

Dirección General de Comunicación
Sonnemannstrasse 20, 60314 Frankfurt am Main, Alemania
Tel.: +49 69 1344 7455, correo electrónico: media@ecb.europa.eu, sitio web: www.ecb.europa.eu

Cuadro 2

Cuenta financiera de la zona del euro

(mm de euros, salvo indicación en contrario; transacciones; datos sin desestacionalizar ni ajustar por días laborables)

	Cifras acumuladas de 12 meses					
	Enero 2024			Enero 2025		
	Saldo	Activos	Pasivos	Saldo	Activos	Pasivos
Cuenta financiera	348	299	-49	463	1.268	805
Inversión directa	64	-333	-397	196	90	-107
Inversión de cartera	-139	481	619	-107	677	784
Participaciones de capital	-126	74	201	-201	134	334
Títulos de deuda	-12	406	419	94	544	450
Derivados financieros (neto)	23	23	-	34	34	-
Otra inversión	403	131	-272	337	465	128
Eurosistema	223	0	-223	-14	2	16
Otras IFM	302	129	-173	307	357	49
Administraciones Públicas	-11	4	15	-17	0	17
Otros sectores residentes	-111	-2	109	61	106	45
Activos de reserva	-3	-3	-	3	3	-

Fuente: BCE.

Notas: La disminución de los activos y los pasivos se expresa con signo negativo (-). Los derivados financieros netos se contabilizan en los activos. «IFM» corresponde a instituciones financieras monetarias. Pueden producirse discrepancias entre los totales y sus componentes, debido al redondeo.

Datos sobre la cuenta financiera de la zona del euro

Por lo que se refiere a la *otra inversión*, en términos acumulados de doce meses, los residentes en la zona del euro registraron adquisiciones netas de activos de fuera de la zona por importe de 465 mm de euros en enero de 2025 (frente a 131 mm de euros un año antes), mientras que el incremento neto de sus pasivos se cifró en 128 mm de euros (frente a la reducción neta de 272 mm de euros contabilizada un año antes).

Banco Central Europeo

Dirección General de Comunicación

Sonnemannstrasse 20, 60314 Frankfurt am Main, Alemania

Tel.: +49 69 1344 7455, correo electrónico: media@ecb.europa.eu, sitio web: www.ecb.europa.eu

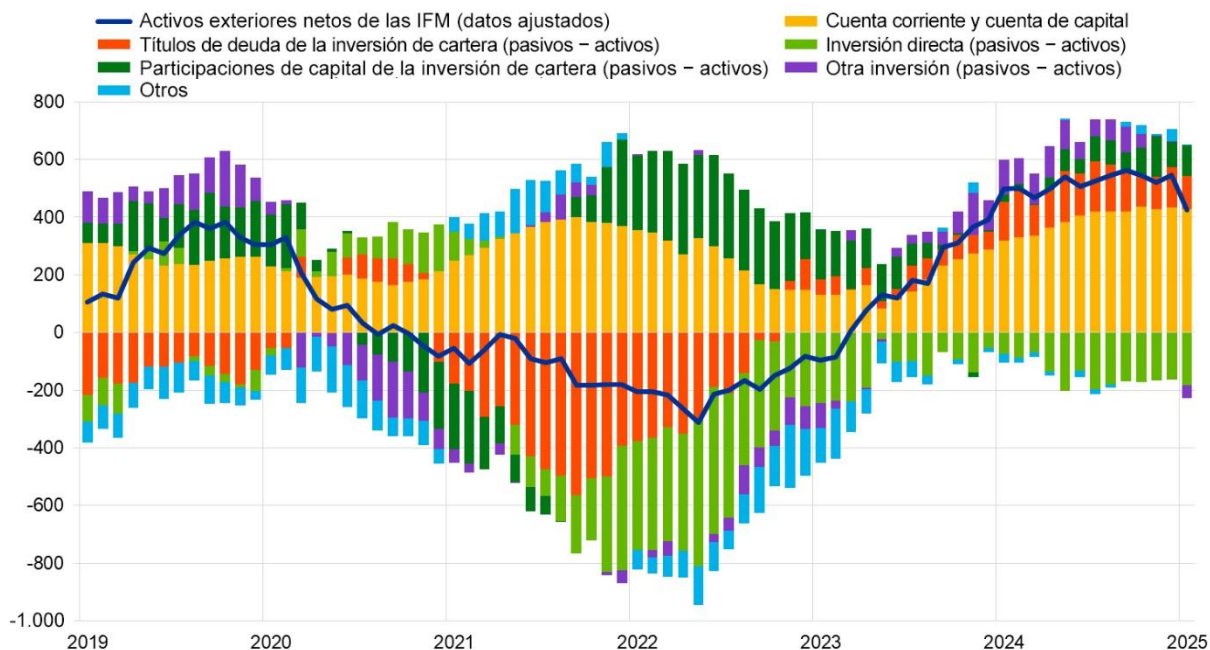
Se permite su reproducción, siempre que se cite la fuente.

Traducción al español: Banco de España.

Gráfico 3

Presentación monetaria de la balanza de pagos

(mm de euros; cifras acumuladas de doce meses)



Fuente: BCE.

Notas: Los «activos exteriores netos de las IFM (datos ajustados)» incorporan, además de la información recogida en las estadísticas relativas a las partidas del balance consolidado de las IFM, información de balanza de pagos sobre los pasivos a largo plazo de las IFM en manos de no residentes. Las transacciones de la balanza de pagos se refieren únicamente a transacciones de residentes en la zona del euro distintos de IFM. Las transacciones financieras se muestran como pasivos menos activos. «Otros» incluye *derivados financieros* y discrepancias estadísticas.

De acuerdo con la presentación monetaria de la balanza de pagos (gráfico 3), los *activos exteriores netos (datos ajustados)* de las IFM de la zona del euro aumentaron en 425 mm de euros en enero de 2025, en términos acumulados de doce meses. Este aumento estuvo impulsado por el superávit de las *cuentas corriente y de capital*, y, en menor medida, por las entradas netas en forma de *participaciones de capital y títulos de deuda de la inversión de cartera* de los sectores distintos de IFM de la zona del euro. Esta dinámica se vio contrarrestada, en parte, por las salidas netas de la *inversión directa y de otra inversión* de los sectores distintos de IFM de la zona del euro.

En enero de 2025, la posición de los *activos de reserva* del Eurosistema se incrementó hasta situarse en 1.457,5 mm de euros, frente a los 1.394 mm de euros registrados el mes anterior (cuadro 3). Este incremento estuvo impulsado principalmente por las variaciones positivas de los precios (65,6 mm de euros), que se compensaron, en parte, por las disminuciones netas de activos (1,5 mm de euros) y por las variaciones negativas de los tipos de cambio (0,6 mm de euros).

Banco Central Europeo

Dirección General de Comunicación
Sonnemannstrasse 20, 60314 Frankfurt am Main, Alemania
Tel.: +49 69 1344 7455, correo electrónico: media@ecb.europa.eu, sitio web: www.ecb.europa.eu

Se permite su reproducción, siempre que se cite la fuente.
Traducción al español: Banco de España.

Cuadro 3

Activos de reserva de la zona del euro

(mm de euros, saldos vivos a fin de período; flujos durante el período; datos sin desestacionalizar ni ajustar por días laborables)

	Diciembre 2024	Enero 2025			
	Saldos vivos	Transacciones	Variaciones de los tipos de cambio	Variaciones de los precios de los activos	Saldos vivos
Activos de reserva	1.394,0	-1,5	-0,6	65,6	1.457,5
Oro monetario	869,1	0,0	-	64,9	934,0
Derechos especiales de giro	191,4	0,0	0,0	-	191,5
Posición de reserva en el FMI	32,3	1,0	0,0	-	33,3
Otros activos de reserva	301,2	-2,6	-0,6	0,7	298,7

Fuente: BCE.

Notas: «Otros activos de reserva» incluye efectivo y depósitos, valores, derivados financieros (neto) y otros activos. Pueden producirse discrepancias entre los totales y sus componentes, debido al redondeo.

[Datos sobre los activos de reserva de la zona del euro](#)

Revisiones de los datos

Esta nota de prensa no incorpora revisiones de los datos correspondientes a períodos anteriores.

Próximas notas de prensa:

- Balanza de pagos trimestral: 4 de abril de 2025 (datos de referencia hasta el cuarto trimestre de 2024).
- Balanza de pagos mensual: 16 de abril de 2025 (datos de referencia hasta febrero de 2025).

Persona de contacto para consultas de los medios de comunicación: Philippe Rispal,
tel.: +49 69 1344 5482.

Notas

- Los datos relativos a la cuenta corriente siempre están desestacionalizados y ajustados por días laborables, salvo indicación en contrario, mientras que los referidos a las cuentas de capital y financiera son datos sin desestacionalizar ni ajustar por días laborables.
- Los hipervínculos que figuran en esta nota de prensa llevan a datos que pueden cambiar posteriormente debido a las revisiones.

Banco Central Europeo

Dirección General de Comunicación
Sonnemannstrasse 20, 60314 Frankfurt am Main, Alemania
Tel.: +49 69 1344 7455, correo electrónico: media@ecb.europa.eu, sitio web: www.ecb.europa.eu

Se permite su reproducción, siempre que se cite la fuente.
Traducción al español: Banco de España.